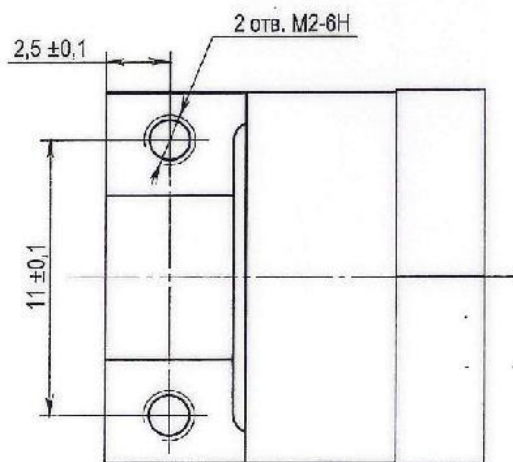
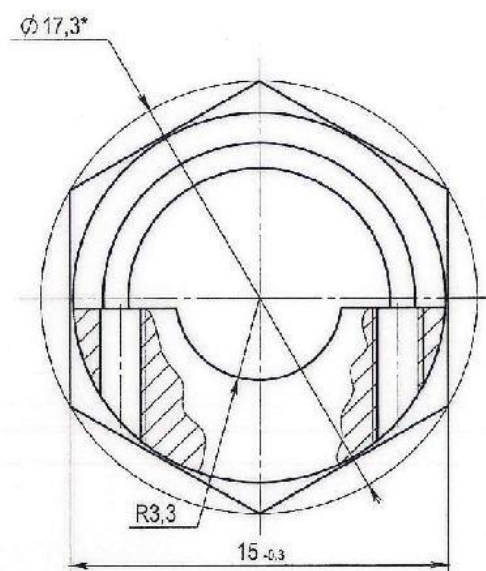
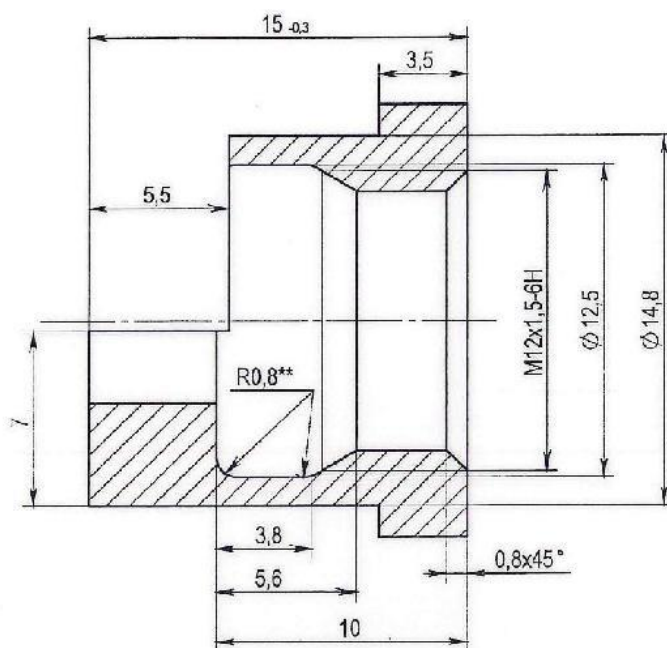


✓ Ra 3,2



1. *Размер для справок.
2. **Размер обеспечить инструментом.
3. H14, h14, $\pm \frac{IT14}{2}$.
4. Покрытие: H3.
5. Остальные ТТ по ОСТ4 ГО.070.014.

1420.002

Втулка

Масса	Масштаб
9 г	5:1
Лист	Листов 1

Латунь ЛС59-1
ГОСТ 15527-2004

Пара, примен.

Справ. №

Подп. и дата

Имя, № дубл.

Взам. инв. №

Подп. и дата

Имя, № дубл.

Перв. примен.

Справ. №

Подп. и дата

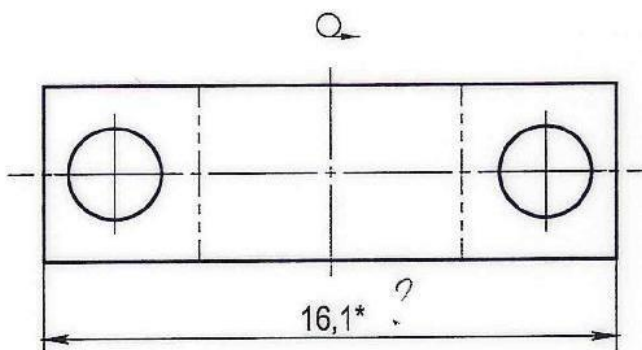
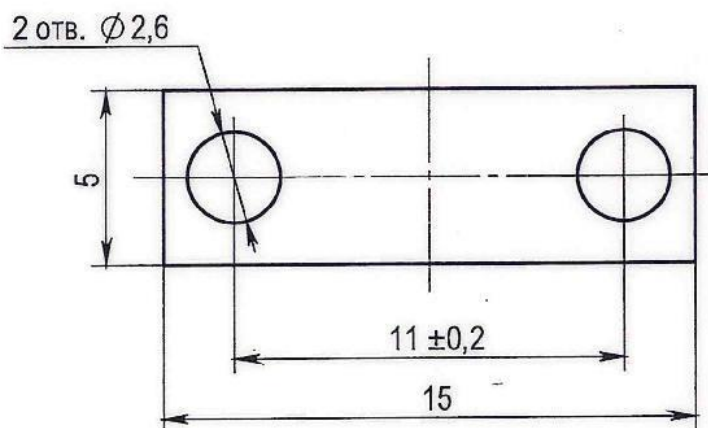
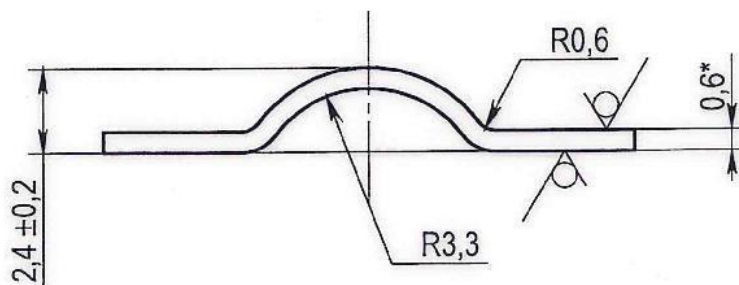
Инв. № дубл.

Взам. инв. №

Подп. и дата

Инв. № подл.

✓ Ra 3,2 (✓)



1. Размеры для справки.
2. Покрытие: Ц9.хр.
3. Остальные ТТ по ОСТ4 ГО.070.014.

351-15

1420.003

Скоба

Масса Масштаб

0,4 г 5:1

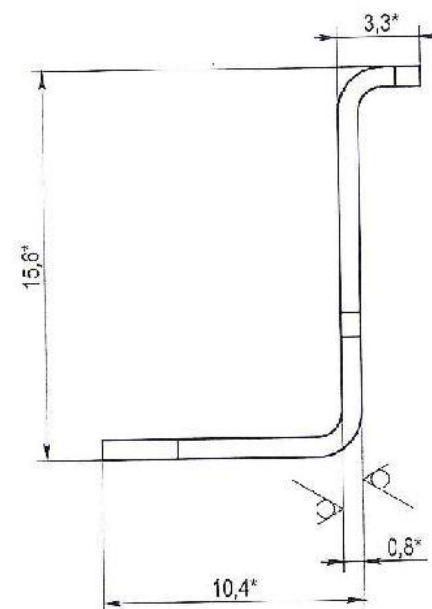
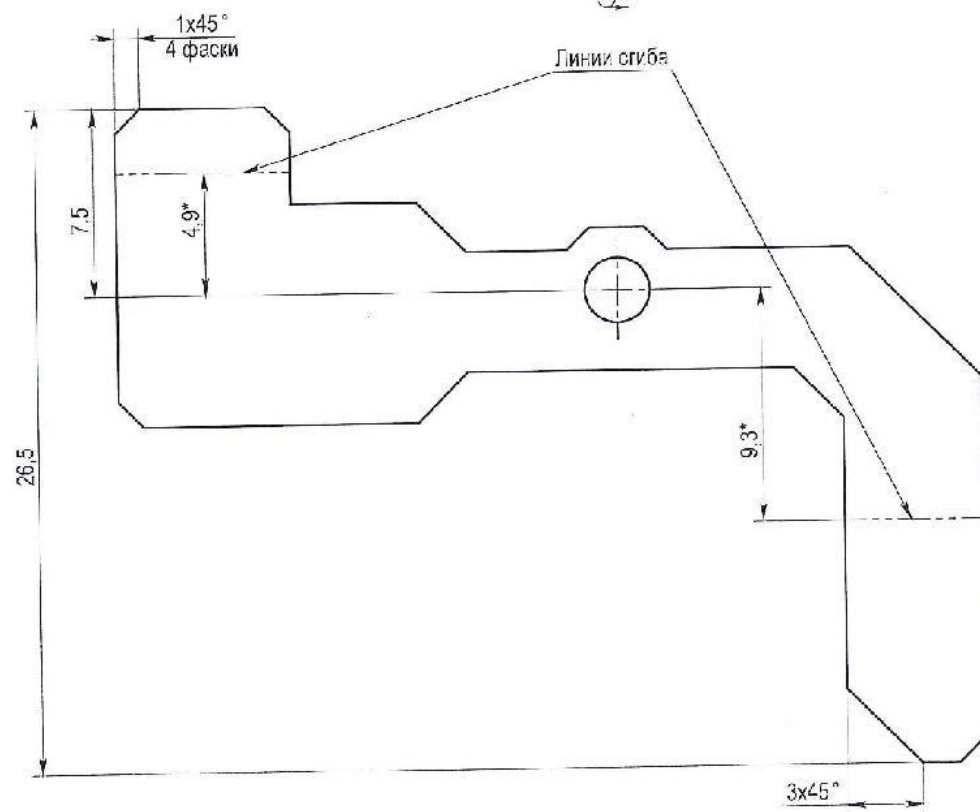
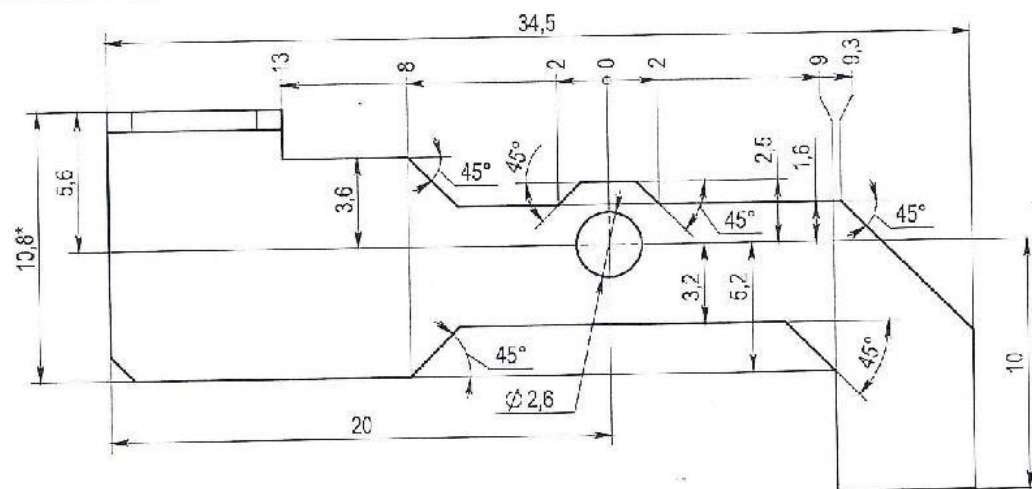
Лист Листов 1

Лист БТ-ПН-0-0,6 ГОСТ 19904-90
К350В-П-Н ГОСТ 16523-97

Формат А4

Стор. №	Листа прил.
---------	-------------

И.в. № подл.	И.в. № дубл.	Взам. инв. №	Полп. и дата
--------------	--------------	--------------	--------------



✓ Rz 40 (✓)

- *Размеры для справок
- Н14, н14, $\frac{1}{2}$
- Внутренние радиусы сгибов 1 мм.
- Покр. пв: Ц9 хр.
- Остальные ТТ по ОСТ4 ГО.070.014.

04017

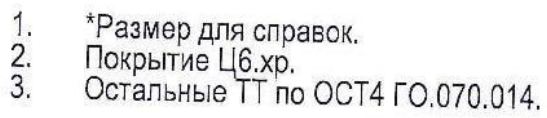
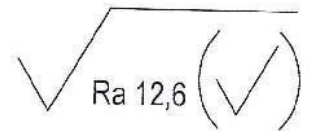
1430.006

Толкатель

Масса	Масштаб
2 г	5:1
Лист	Листов 1

Лист БТ-ПН-0-0,8 ГОСТ 19904-93
К3503-11-1 ОСТ 16523-97

Справа. №	Перв. примен.

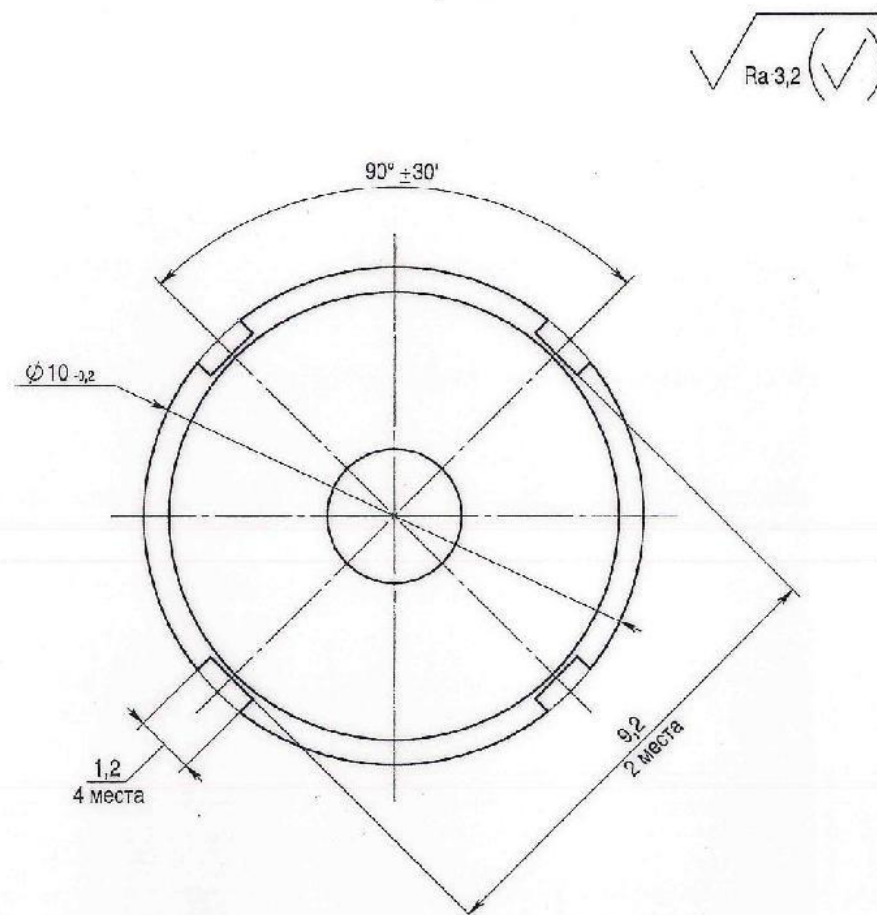


Ось

Проволока 2,5-2-10
ГОСТ 5663-79

	Масса	Масштаб
	1 г	5:1
Лист	Листов 1	

Формат А4



1. * Размер для справок.
2. Покрытие: М13, Н(99)2, доводчик Н.Б.Рв
3. Остальные ТТ по ОСТ4 ГО.070.014.

045-16

1600.006

Штифт

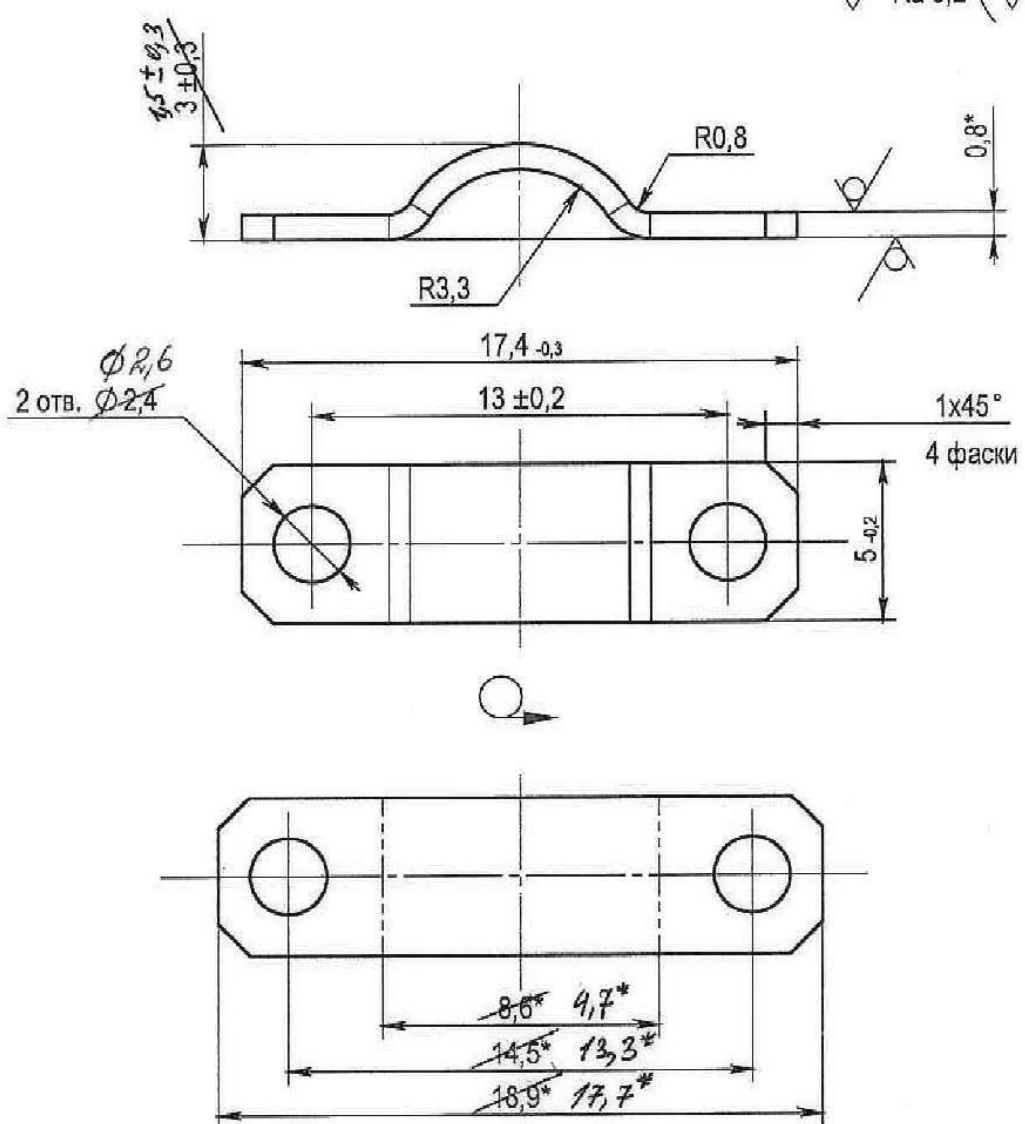
5052
NOV 18 1950 78

	Масса	Масштаб
	0,8 г	10:1
Дист	Дистов 1	

Перв. примен.

Справ. №

✓ Ra 3,2 (✓)



1. * Размеры для справок.
2. Покрытие: Цб.хр.
3. Остальные ТТ по ОСТ4 ГО.070.014.

Име. № подл.	Подп. и дата	Взам. инв. №	Изм. № дубл.	Подп. и дата

171-20

0810.005

Скоба

Скоба		Масса	Масштаб
		0,5 г	5:1
Лист		Листов 1	
Лист	БТ-ПН -О-0,8 ГОСТ 19904-90 К350В-И-Н-20 ГОСТ 16523-89		

Формат А4

Product	Material	Coating	Square, mm ²
Bushing 1420.002	Brass LS59-1	N3	1313.139
Bracket 0810.005	Sheet BT-PN-0-0.8 (K350V-II-N)	C6.xr	198.753
Axis 1430.005	проволока 2,5-2-10	C6.xr	241.361
Pusher 1430.006	Sheet BT-PN-0-0.8 (K350V-II-N)	C9.xr	720.163
Bracket 1420.003	Sheet BT-PN-0-0.6 (K350V-II-N)	C9.xr	175.4
Stud 1600.006	Alloy BrB2	H1.3I - H(99)2, or H6.Rd	224.064

Products must NOT have engraving, marking or paint coating. Products must strictly correspond to the dimensions in the design documentation. The presence of burrs, deep scratches, craters, cracks, foreign inclusions and dents is not allowed.

Brass LS59-1 chemical composition: phosphorus (P) - less than 0.02%, lead (Pb) from 0.8 to 1.9%, bismuth (Bi) - no more than 0.003%, antimony (Sb) up to 0.01%, copper (Cu) from 59 to 60%, iron (Fe) no more than 0.75%, total impurities no more than 0.75%.

Sheet BT-PN-0-0.8(0.6) (K350V-II-N) - structural cold-rolled sheet, grade 35, thickness 0.8 (0.6) mm; width 1000 mm.

Alloy BrB2 - tin-free bronze with a two-percent beryllium content. Impurity ratio: Cu from 96.9 to 98%, Fe up to 0.15%, Si up to 0.15%, Ni from 0.2 to 0.5%, Al up to 0.15%, Pb up to 0.005%, Be from 1.8 to 2.1%. Melting point - 955 °C. Hot working temperature from 750 to 800 °C. Annealing temperature from 530 to 650 °C.

Decoding of coatings:

- N3 - nickel, 3 µm thick.
- C6.xr - zinc, 6 µm thick, chromated.
- C9.xr - zinc, 9 µm thick, chromated.
- H1.3I - H(99)2 - gold-nickel, 1 µm thick, with a nickel sublayer, 2 µm thick.
- H6.Rd - nickel, 6 µm thick, rhodium-plated

